



دليل الهوية الإرشادي

BRAND GUIDELINES

المحتويات

Content

Brand Strategy

About NEC
Vision
Mission

عن المركز
رؤيتنا
رسالتنا

استراتيجية العلامة

Visual Identity

Logo
Colors
Typeface
Patterns
Iconography
Templates
Media Style

الشعار
الألوان
الخطوط
الزخارف
الإيقونات
القوالب
أسلوب الوسائط

الهوية البصرية

Applications

Stationery
Publications
Events

القرطاسية
المطبوعات
الفعاليات

التطبيقات

Partnership Guide

Construction Guide

دليل التكوين

دليل الشراكات



استراتيجية العلامة

Brand Strategy

01



About NEC

The National Events Center (NEC) was created by a cabinet resolution on March 10, 2020, and is headquartered in Riyadh. The NEC acts as a legal entity that enjoys financial and administrative independence, reporting directly to the Council of Economic and Development Affairs (CEDA).

عن المركز

تم تأسيس المركز الوطني للفعاليات بقرار من مجلس الوزراء بتاريخ 15 رجب 1441 هـ الموافق 10 مارس 2020م، ومقره مدينة الرياض، يتمتع المركز بالشخصية الاعتبارية والاستقلال المالي والإداري، ويرتبط تنظيمياً بمجلس الشؤون الاقتصادية والتنمية.

Vision

Creating bigger and better events that appeal to the Saudi community, and events on the global scale, with the primary goal of enhancing the well-being of the society and boosting the Kingdom's economy.

Mission

Under the guidance, direction, and supervision, the CEDA Events Committee will strive to:

- Develop the Kingdom's events sector to its fullest potential, throughout its categories of entertainment, sports, tourism, and culture.
- Catalyze the most conducive regulatory environment for growth, and enrichment by coordinating with the executive authorities.
- Enhance the services provided for the events sector, by building a homogenous system that serves various stakeholders.
- Foster the integration of planning and procurement to maximize economic and social revenues to ensure the sustainability of the sector.

رؤيتنا

خلق فعاليات أكثر جاذبية تستهدف ذائقة المجتمع السعودي وتقدم أنشطة على المستوى العالمي، بهدف تحقيق رفاهية المجتمع والمساهمة في دعم ازدهار اقتصاد المملكة.

رسالتنا

تحت توجيه وإدارة وإشراف لجنة الفعاليات بمجلس الشؤون الاقتصادية والتنمية، نسعى جاهدين إلى:

- تطوير قطاع الفعاليات بالمملكة إلى أقصى إمكاناته، في كافة مجالات الترفيهية والرياضية والسياحية والثقافية.
- تحفيز البيئة التنظيمية الأنسب لنمو القطاع، وإثرائه بالتنسيق مع الجهات التنفيذية.
- تحسين الخدمات المقدمة لقطاع الفعاليات من خلال بناء نظام متجانس بين أصحاب المصلحة.
- تعزيز التكامل في التخطيط والتنفيذ لتحقيق الحد الأمثل من العوائد الاقتصادية والاجتماعية بما يضمن استدامة القطاع.

NEC Roles

أدوار المركز

Developer | مطور

تنمية قطاع الفعاليات وإكمال آلياته ومكوناته
وممكناته وعمل الدراسات والتقارير البيانية

Enhance the events sector, by
developing its procedures, components,
enablers, and conducting studies and
analyses.



Negotiator | مفاوض

عقد الاتفاقيات والشراكات لضمان كفاءة
الإنفاق والأداء

Develop agreements and partnerships
to ensure efficiency of spending
and performance.



Enabler | ممكن

تمكين القطاع الخاص لتنفيذ فعاليات كبرى لدعم
القطاع وتطبيق معايير ونماذج التشغيل

Enable the private sector to host bigger
events to support the sector and implement
operating standards and models.



Organizer | منظم

تحسين تجربة المستثمر بتسهيل
الإجراءات التنظيمية وإصدار التراخيص

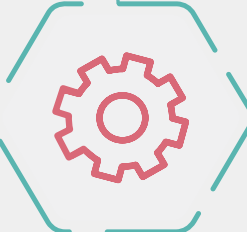
Improve investors experience by
simplifying regulatory procedures
and licensing performance.



Supervisor | مراقب

الرصد والتحقق من الامتثال وتطبيق الإجراءات
المعتمدة

Monitor the compliance and application of
approved procedures.



الهوية البصرية

Visual Identity

02



نبذة عن الشعار | Logo Overview

استخدامات الشعار | Logo Usage



الشعار
The Logo



المركز الوطني للفعاليات
National Events Center

يتضمن شعار المركز الوطني للفعاليات والتي تم تصويرها بأسلوب رسم يتسم بالانسياب والتناغم ليعكس دور المركز في ربط الجهات القائمة على الفعاليات والتنسيق بينها فيما يخدم مصلحة المجتمع ويحقق رؤية المملكة لعام 2030.

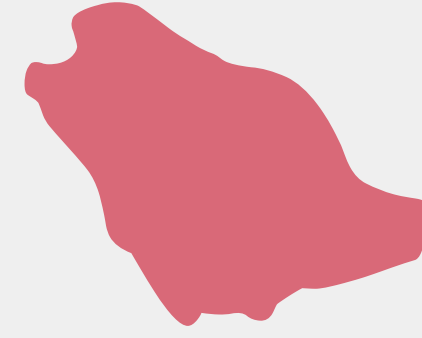
The NEC logo contains a selection of prominent activities from the event sector in the Kingdom. These activities were drawn in a connected line that represent NEC's role in bringing all event-responsible authorities together to serve the community and to achieve the Kingdom's 2030 vision.

Logo Structure

Logos are the first element that reflect a brand's Identity. NEC's identity is represented by three elements found in its logo:

KSA Map (Centralism):

NEC strives to provide events that appeal to every individual within Saudi Arabia, whether they were citizens, residents or tourists. The map of Saudi was chosen to represent that core of NEC and its efforts in serving the Kingdom.



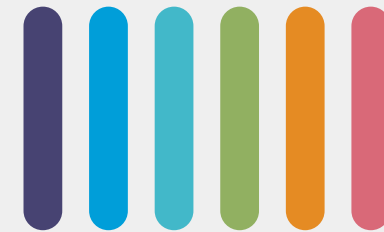
Borders (Inclusivity):

The map of Saudi is surrounded by colorful borders to represent the variety of interests and cultural backgrounds of everyone within the Kingdom.



Colors (Joy):

The colors chosen for the NEC identity represent the joyous atmosphere created by the various events organized by the NEC.



هيكله الشعار

يحمل الشعار عناصر ذات قيم مترابطة
تعكس هوية العلامة من خلال:

الخريطة (المركزية):

يسعى المركز إلى تقديم فعاليات متنوعة تستهوي جميع من في المملكة من مواطنين ومقيمين وسياح، وبذلك تتمركز جميع جهود واسهامات المركز في قلب واحد يخدم المملكة.

الحدود (الشمولية):

تحيط الحدود بخريطة المركز لتعبر عن شمولية مختلف الفعاليات التي تخدم كافة أفراد المجتمع بمختلف اهتماماتهم وأعمارهم وخلفياتهم الثقافية.

الألوان (البهجة):

تعبّر ألوان الشعار عن تنوع الفعاليات والأنشطة في المملكة والتي تجلب السعادة والبهجة وتتناسب مع مجال المركز.

قصة الشعار

يحكي شعار المركز الوطني للفعاليات قصة مصوّرة ترسم أنشطة قطاع الفعاليات بالمملكة بمختلف أنواعها الترفيهية، والسياحية، الثقافية، والرياضية، وما يُعقد منها في المعارض والمؤتمرات.

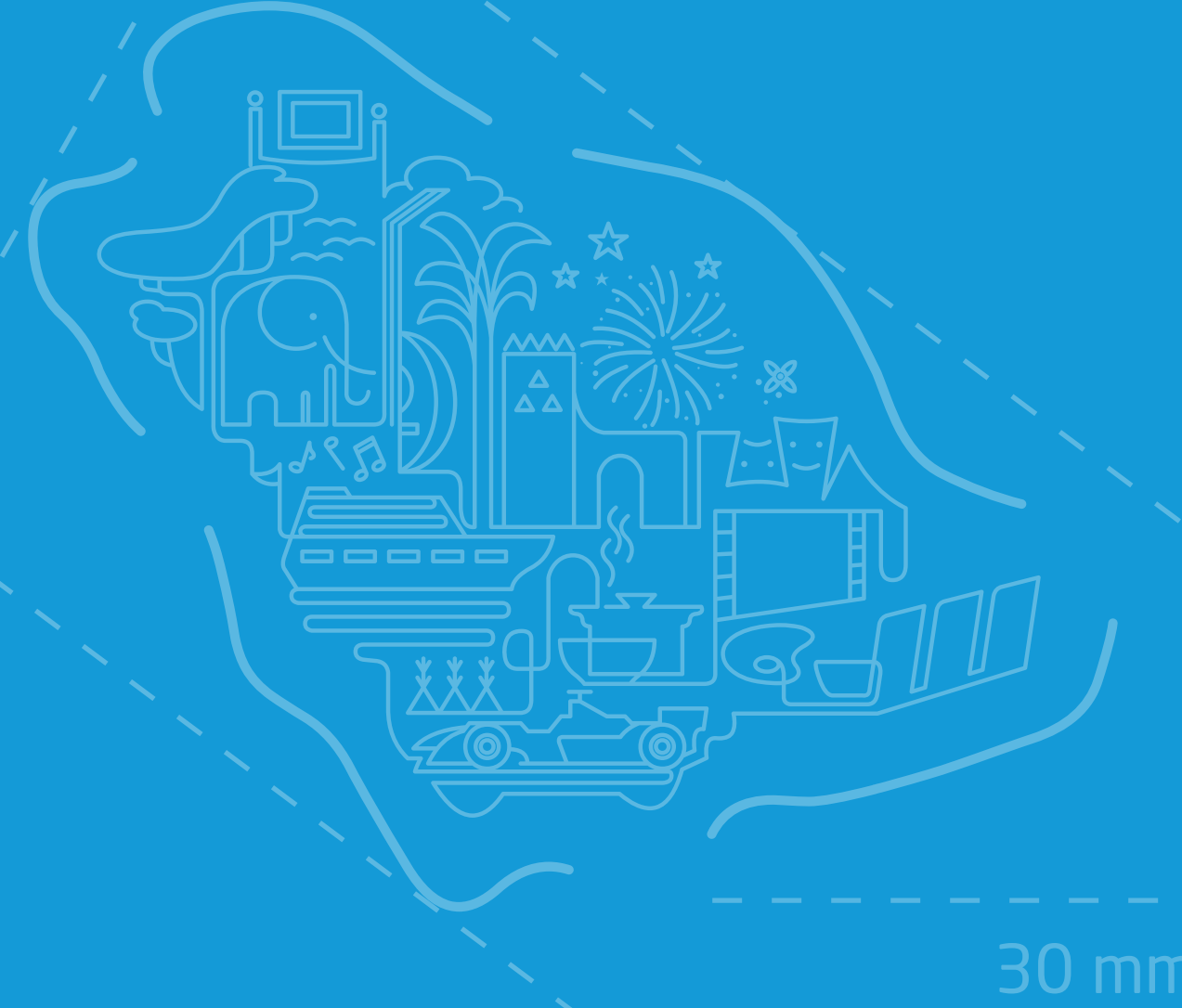


Logo Rationale

The NEC logo narrates a story that reflects the Kingdom's events sector and its varying events from entertainment, tourism, cultural, or sports events, along with events held in conventions and exhibitions.

Logo Overview | نبذة عن الشعار

Logo Usage | استخدامات الشعار



الشعار
The Logo

المساحة الآمنة

لضمان وضوح الشعار وبروزه في كافة الاستخدامات يجب الالتزام بحدود المساحة الآمنة حول الشعار والتي تم تحديدها بناءً على حجم الوردة المستخدمة في نقوشات الشعار.

المقاس الأدنى

يجب استخدام الشعار بحجم لا يقل عن 30 ملم لضمان وضوحه.



المساحة الآمنة
Exclusion Zone



المقاس الأدنى
Minimum Size

Exclusion Zone

The logo is protected by an invisible exclusion zone, defined by the flower used within the logo. This zone allows the logo to stand out and remain visible.

Minimum Size

For the best visual impact and legibility, the minimum size of the logo should not be smaller than 30 mm.

وحدة قياس المساحة الآمنة
Exclusion Zone Measurement Unit

Color Variations

The following list indicates the color variations for NEC's Logo:

تنوع الألوان

توضح القائمة التالية الخيارات المتاحة لتنوع ألوان الشعار:

الشعار الرمادي
Greyscale Logo



الشعار أحادي اللون
Monochromatic Logo



الشعار الأصلي
Main Logo



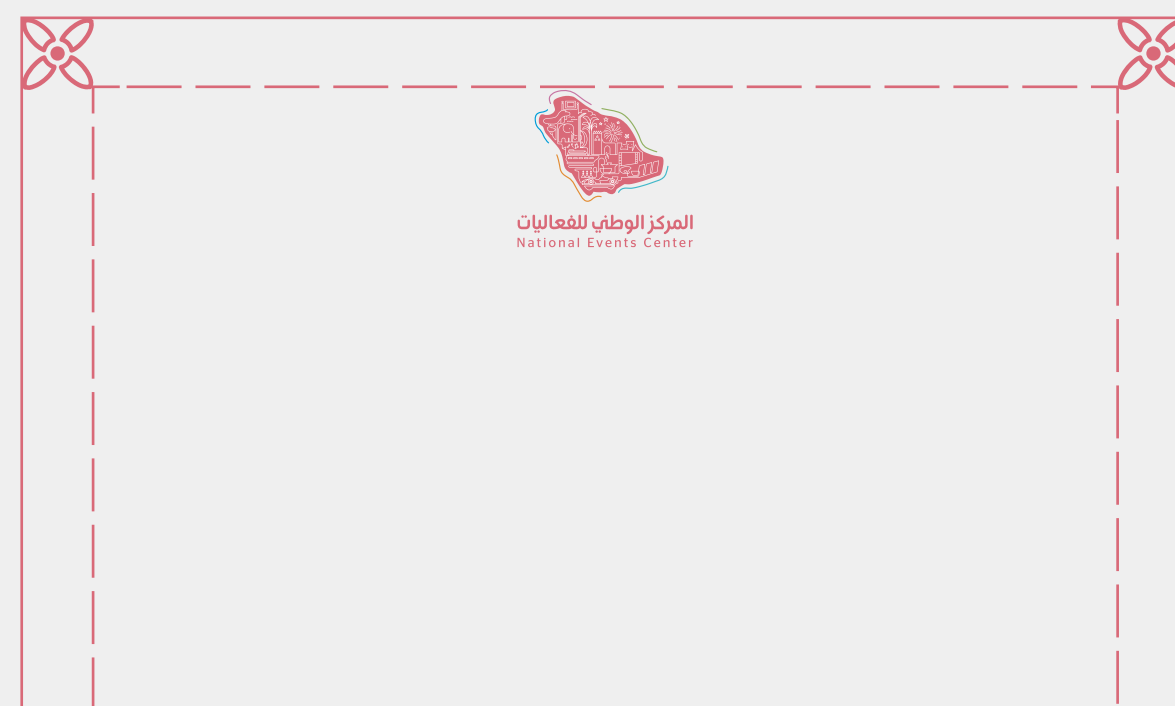
Logo Positioning

The logo must not take any position other than the positions highlighted below.

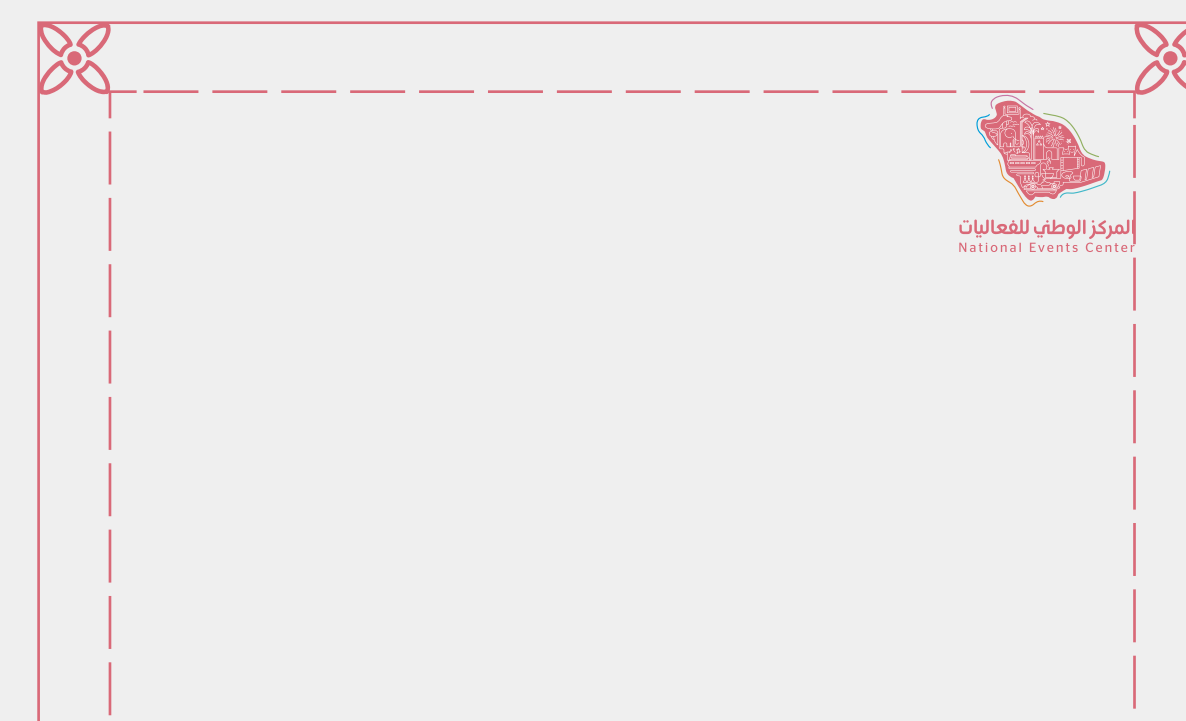
الزاوية العلوية - يسار
Left Upper Corner



المنتصف - أعلى الصفحة
Upper Center



الزاوية العلوية - يمين
Right Upper Corner



أماكن وضع الشعار

يجب عدم وضع الشعار في غير
الأماكن الموضحة أدناه.

Logo Misuse

The following guidelines indicate the incorrect ways which must be avoided when using the logo:

الاستخدامات الخاطئة

توضح الإرشادات التالية الاستخدامات الخاطئة التي يجب تجنبها حين استخدام الشعار:



Color Palette | لوحة الألوان

الألوان
Colors

RGB 69, 71, 117
HEX/HTML 454775
CMYK 41, 39, 0, 54

RGB 227, 141, 50
HEX/HTML E38D32
CMYK 0, 38, 78, 11

RGB 199, 117, 163
HEX/HTML DF4661
CMYK 0, 41, 18, 22

RGB 0, 158, 217
HEX/HTML 009ED9
CMYK 100, 27, 0, 15

RGB 145, 176, 97
HEX/HTML 91B061
CMYK 18, 0, 45, 31

RGB 89, 181, 176
HEX/HTML 59B5B0
CMYK 51, 0, 3, 29

تلعب الألوان دورًا رئيسًا في إبراز هوية العلامة، لذا يلزم استخدامها بالدرجات الصحيحة دون التغيير أو التعديل عليها.

لوحة الألوان

Color Palette

Colors play a major role in establishing a brand's identity. All colors must be used as stated below without any alterations or modifications.

RGB 217, 105, 120
HEX/HTML D96978
CMYK 0, 52, 45, 15

50%

Typeface | الخطوط

الخطوط
Typeface

خط ثانوي
Secondary Typeface

Almarai

ExtraBold **Aa**

Medium **Aa**

Regular **Aa**

bold **أ ب**

Medium **أ ب**

Regular **أ ب**

الخط الأساسي
Primary Typeface

Neo Sans Arabic

bold **Aa**

Medium **Aa**

Regular **Aa**

Light **Aa**

bold **ا**

Medium **ا**

Regular **ا**

Light **ا**

Primary Pattern | الزخرفة الرئيسية

Secondary Pattern | الزخرفة الثانوية



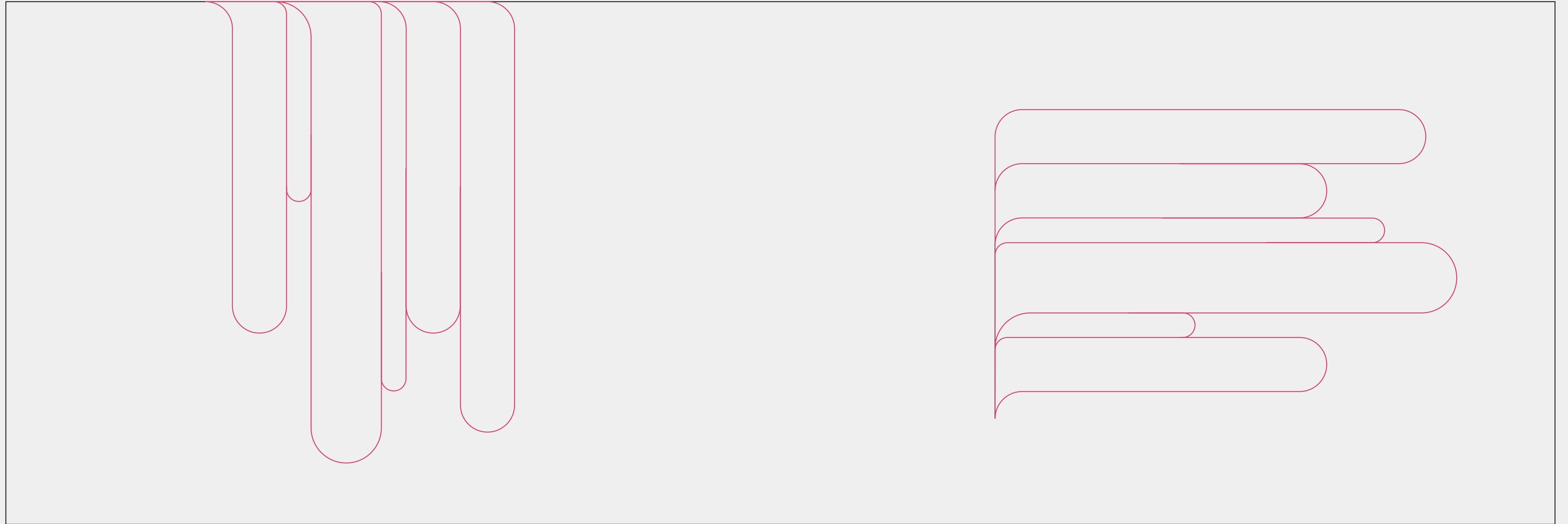
الزخارف
Patterns

Primary Pattern

The primary pattern was designed to reflect the smooth lines used in the drawings found in the logo.

الزخرفة الرئيسية

تم تصميم الزخارف الرئيسية لتتناسب مع الخطوط الإنسيابية المستخدمة في رسم عناصر الشعار.



الزخرفة | الرئيسة Primary Pattern

الزخرفة الثانوية | Secondary Pattern



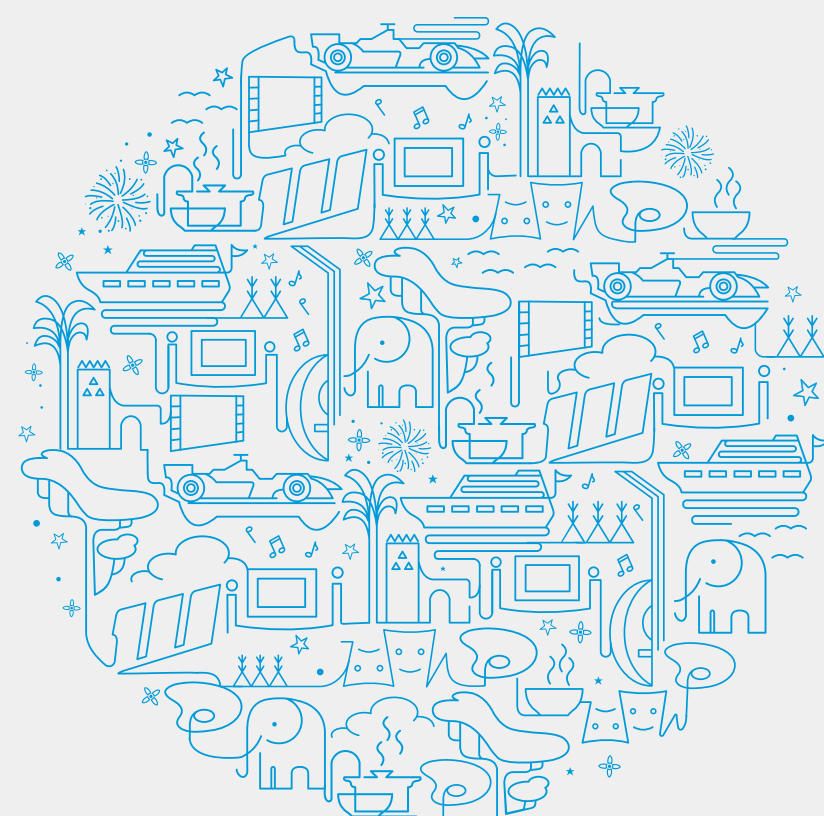
الزخارف
Patterns

Secondary Pattern

The secondary pattern is derived from the shapes found in the logo. The pattern can be used in various applications.

الزخرفة الثانوية

تتكون الزخارف الثانوية من الرسومات والأشكال المستخدمة في شعار المركز، ويمكن استخدام هذه الزخارف في مختلف التطبيقات.





تطبيق الزخرفة الرئيسية
Primary Pattern Application



دمج الزخرفة الرئيسية مع الثانوية
Primary & Secondary Pattern Application

الأيقونات | Iconography



العناصر المرئية

Visual Elements

Iconography

Icons are designed to reflect the NEC's identity with the use of the hexagon shape and color palette.

الأيقونات

صُممت الأيقونات باستخدام لوحة ألوان المركز، ويتم تدعيمها بالهوية من خلال إحاطتها بالشكل السداسي.



العروض التقديمية | Presentations

القوالب
Templates

Presentations

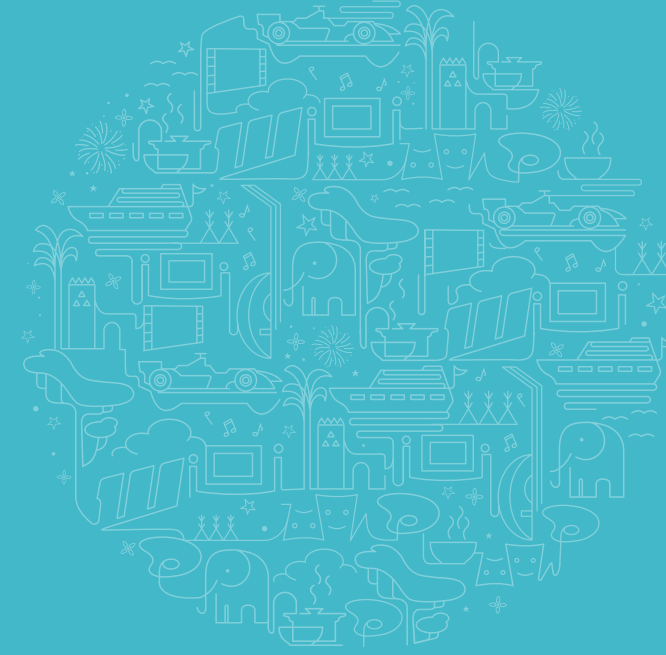
This guide showcases various slide templates to be used in presentations.

العروض التقديمية

يتضمن هذا الدليل تصاميم مختلفة لشرائح العروض التقديمية.



Media Style | أسلوب الوسائط



أسلوب الوسائط
Media Style

Presentations

Visual elements are considered one of the most important tools that reflect NEC's values in a harmonious manner.

These elements include photographs containing one of the the following categories:

Categories:

- Events.
- Joy Makers.
- Event Visitors.
- Protocol.
- General Specifications.

أسلوب الوسائط

تُعد الوسائط المرئية أحد أهم الوسائل التي تعكس قيم المركز بشكل متناغم وجذاب.

تتضمن الوسائط المرئية الصور الفوتوغرافية التي تتمحور حول إبراز الفئات التالية:

الفئات:

- الفعاليات.
- صنّاع البهجة.
- زوّار الفعاليات.
- أصحاب البروتوكول.
- المواصفات الفنية العامة.



الفعاليات

تمثل الفعاليات أحد أهم الوسائط المرئية التي يتم توظيفها في مختلف مخرجات المركز، تتضمن صور الفعاليات مواقع الفعاليات بمختلف أنواعها؛ بالإضافة إلى العروض والأنشطة الواقعة في موقع الفعالية.

يلزم على كل صورة أن تتبع الإرشادات التالية:

- تتسم الصور بالوضوح والجودة العالية.
- تلوين الصور بألوان مشرقة تعكس هوية المركز.
- تصوير الفعاليات بشكل يعكس مشاعر البهجة والفرح.
- تجنب كل ما يخالف الذوق العام وعرف المجتمع السعودي.

Events

Events are considered one of the most important visual elements that represent NEC. Events pictures include event sites, shows, and all activities occurring within the event site.

Each picture should adhere to the following guidelines:

- Pictures must be clear and not blurry.
- Colors must be vibrant and representative of NEC's identity.
- Events must be pictures in a joyful style that reflects happiness.
- Pictures must not contain any actions or elements that violate morality or conflict with Saudi culture.

صنّاع البهجة

تعبر هذه الفئة عن صنّاع البهجة من أصحاب المواهب، والقائمين على تنظيم الفعاليات، والمشاركين فيها من مختلف المجالات؛ وتتضمن ما يلي:

- تتضمن الصور لقطات عفوية تعبر عن الشغف والتفاني.
- تعبر اللقطات عن إتقان العاملين خلف الكواليس.
- لقطات للاهتمام بأدق التفاصيل المتعلقة بالفعالية



Joy Makers

This category includes people with talents, event organizers, and event participants from different fields. These pictures include:

- Pictures that capture the passion and dedication.
- Behind the scene pictures of preparing events while showing the efforts of event organizers.
- Attention to details in everything related to the event.

زوّار الفعاليات

تعبّر هذه الصور عن المستفيدين من الفعاليات من مختلف الجنسيات؛ الذين تظهر عليها علامات الفرح والحماس للفعالية، والاستمتاع باللحظة.

- صور مبهجة بألوان مفعمة بالحياة.
- لقطات عفوية



Event Visitors

These pictures capture precious moments of event visitors from different nationalities, with prominent expressions of joy and excitement.



أصحاب البروتوكول

تتضمن هذه الصور لقطات للقادة، وأصحاب المعالي، ومنتخذي القرار، والتي يتم تصويرها بأسلوب يعبر عن الشغف.

Protocol

These pictures include images of leaders, excellencies, and decision makers photographed in a way that represents their passion.

General Specifications

Each picture should adhere to the following guidelines:

- Ensure that photos are vivid, vibrant and cheerful.
- Pictures are bright and highly contrasted, not too dim or dark.
- Pictures must be clear and not blurry.
- Colors must reflect the brand colors as much as possible.

Content General Principle

- Do not use any photographs, or audios, or media that contradict morality.
- Do not use any media that links to political or racist themes.
- Limit the focus of influencers, celebrities, or media personnels.
- Avoid using all elements that are linked to existing brands.
- Do not use any materials without prior fulfillment of rights via NEC.

المواصفات الفنية العامة

يلزم على كل صورة أن تتبع الإرشادات التالية:

- يلزم أن تكون الصور مبهجة، وواضحة، ومفعمة بالحياة.
- تكون الصور مُشرقة بمعدل تباين معقول، دون أن تكون فاتحة أو غامقة أكثر من اللازم.
- يجب أن تكون الصور واضحة ذات جودة عالية.
- تلوين الصورة بألوان تعكس هوية العلامة.

المبادئ العامة للمحتوى

- تجنب استخدام أي صور أو أصوات أو وسائط مرئية مخلة بالأدب والذوق العام.
- تجنب استخدام أي وسائط ذات دوافع سياسية أو عنصرية.
- تقليل التركيز على صور المؤثرين والمشاهير والإعلاميين.
- تجنب استخدام أي مواد تتبع للعلامات التجارية.
- تجنب استخدام أي محتوى أو مواد إعلانية لم يتم شراء حقوقها.

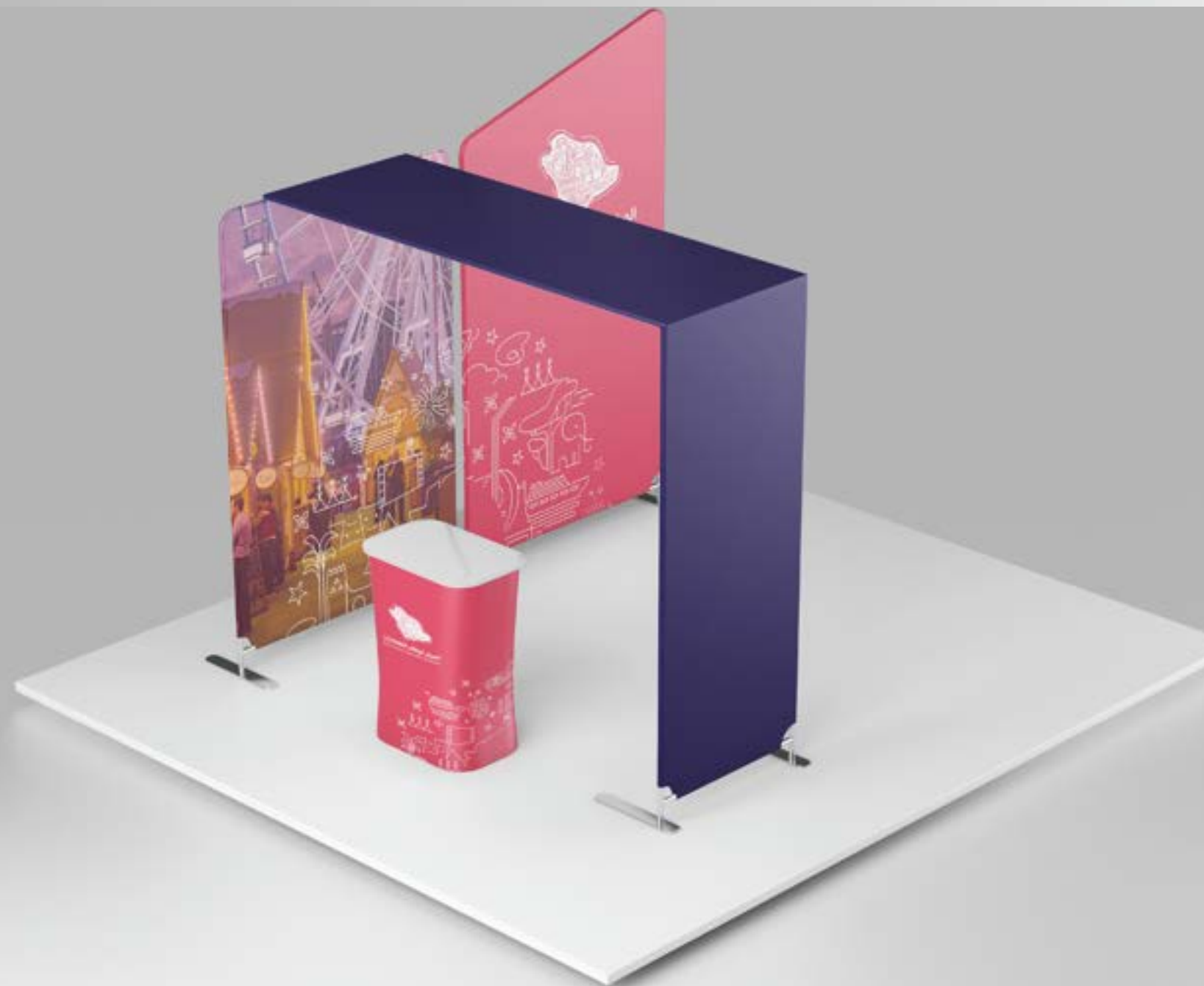


التطبيقات

Applications

03













دليل الشراكات

Partnership Guide

04

دليل التكوين

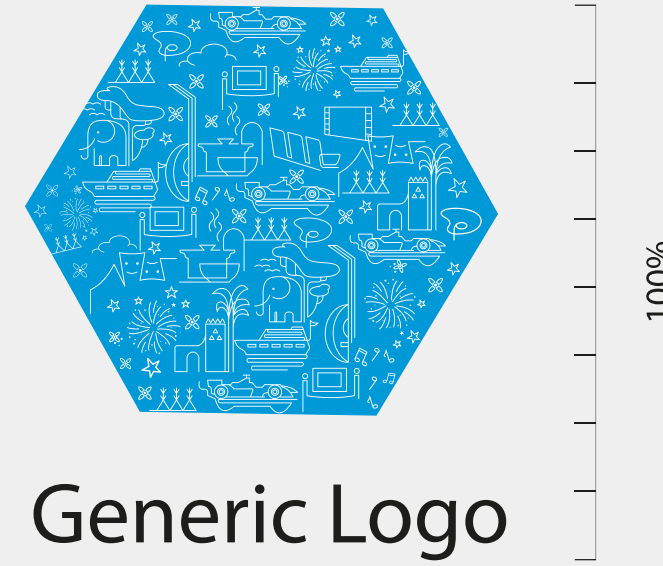
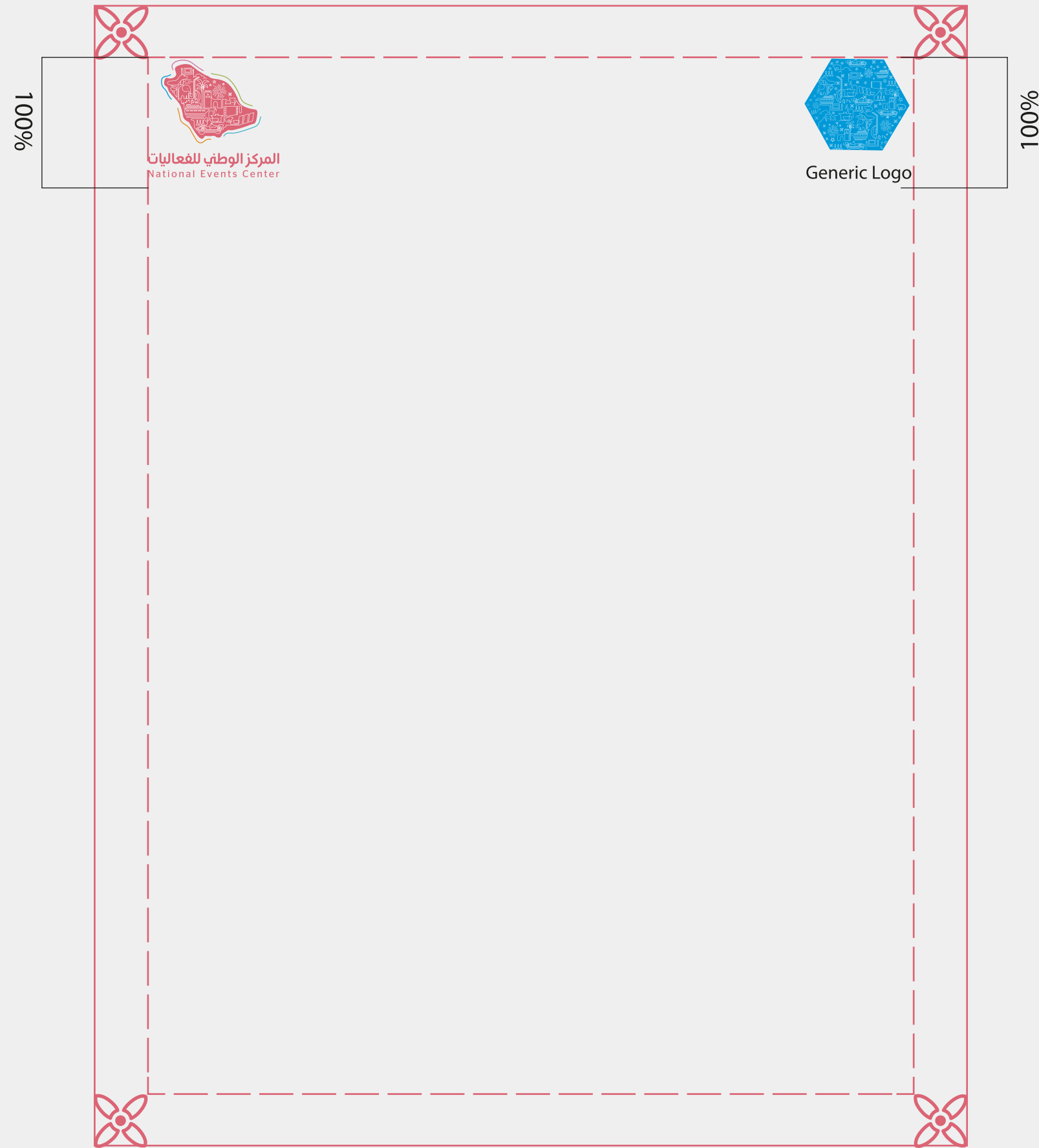
يتضمن هذا الدليل الإرشادات المتبعة في حال الترويج عن الشراكات:

- يتم استخدام شعار العلامتين بنفس الحجم.
- يوضع شعار المركز على الزاوية اليسرى.

Construction Guide

This guide discloses the format used to announce partnerships:

- Both logos should have the same proportions.
- NEC Logo should always be placed on the left corner.



شكراً لكم

Thank You